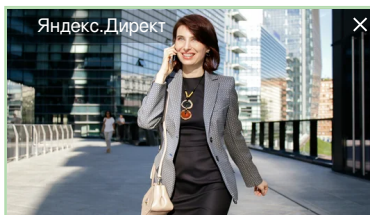




Не оставляйте это место конкурентам.

 Реклама на портале
www.advert.wood.ru
info@wood.ru
Лесная отрасль
Новости лесной отрасли

Все новости одна за другой

[Архив новостей и поиск](#)
[Экспортирование](#)
[Обсудить в форумах](#)
[Условия использования](#)
Справочная информация
Оборудование
Лесная биржа
Отраслевые издания
Информация портала

Тест: Почему вас не любят деньги?

Узнайте какие мысли мешают вам зарабатывать в 2р больше!

yurkovskaya.com >

18+

Поиск

Найти

26/05 26 мая 2019 года portalу лесной отрасли WOOD.RU исполнилось 19 лет!

25/04 Информация о журнале "ЛПК Сибири" №1 (9), март 2019 года

04/04 Анонс журнала "Международная биоэнергетика" №1 (50) (март 2019 года)

PONSSE
Б.у. харвестеры и форвардеры от производителя. Гарантия и финансирование.

 тел.: +7-921-940-23-87,
8 (812) 646 82 22; e-mail:
russia@ponsse.com ·
www.ponsse.com


Беларусь. Специалисты по защите лесов исследуют порубочные остатки

10/06 Министерством лесного хозяйства организовано выполнение комплексного задания "Повышение устойчивости и защита сосновых насаждений и лесосеменных плантаций сосны в лесном фонде Беларуси". Ожидается, что коллектив ведущих специалистов в области защиты лесов из Института леса НАН Беларуси, БГТУ, учреждения "Беллесозащита" исследует сведения о динамике численности доминирующих ксилофагов в различных фракциях порубочных остатков на вырубках усыхающих сосновых насаждений различного срока проведения. Кроме того, будет выявлен видовой состав хозяйственно значимых стволовых вредителей, развивающихся на порубочных остатках сосны, дана оценка биологической эффективности различных методов и средств утилизации порубочных остатков.

Предусматривается также установление видового состава стволовых насекомых, развивающихся на ловчей древесине, и основных параметров популяций ксилофагов, формирующих очаги усыхания в сосняках. Планируется проведение экспериментов по повышению ловкости ловчего материала с помощью феромонов короедов и возможности использования ловчей древесины в качестве отравленных приманок.

В ходе выполнения задания НИР, на основании использования методов молекулярно-генетического анализа, будут охарактеризованы особенности популяционной структуры доминирующих видов ксилофагов сосны обыкновенной, что позволит разработать подходы к ранней диагностике формирующихся очагов вредителей, определить их однородность и установить источник происхождения, произвести оценку интенсивности процессов миграции и возможные границы расселения вредителей. Популяционно-генетические исследования ксилофагов сосны на территории Беларуси будут проводиться впервые.

Полученные данные целесообразно использовать для усовершенствования системы санитарно-оздоровительных мероприятий в очагах развития стволовых вредителей. Они послужат основанием для разработки "Рекомендаций по утилизации порубочных остатков на вырубках короедного усыхания сосновых насаждений" и "Рекомендаций по применению ловчего материала в сосновых насаждениях". Выполнение данных рекомендаций обеспечит снижение на 80-100% численности вершинного короеда и других стволовых вредителей в порубочных остатках, а также позволит повысить биологическую эффективность санитарно-оздоровительных мероприятий на 30% путем повышения количества отловленных особей короедов. В рамках выполнения задания предусматривается также подготовка проектов изменений в действующие ТНПА и НПА, регулирующие вопросы защиты леса, а также в "Правила рубок леса в Республике Беларусь".

Кроме того, результате выполнения НИР планируется проведение регистрационных и производственных испытаний современных системных инсектицидов для защиты лесосеменных плантаций сосны от вредителей шишек и семян и соснового подкорного клопа. Для испытаний отобраны современные препараты, уже

используемые в лесном хозяйстве (АКТАРА, ГИГАНТ), а также перспективный современный препарат АСПИД, применяемый в сельском хозяйстве. Испытания данных средств защиты растений будут осуществляться с использованием моторных ранцевых опрыскивателей, используемых при наземных обработках в лесхозах, а также с использованием опрыскивателя ГАРД.

По результатам испытаний, средства защиты растений, показавшие надлежащую биологическую и хозяйственную эффективность, будут рекомендованы для государственной регистрации. По результатам регистрационных и производственных испытаний будут разработаны рекомендации по защите лесосеменных плантаций сосны от насекомых-вредителей, которые позволят повысить эффективность защиты объектов постоянной лесосеменной баз от вредителей и увеличить выход здоровых семян.

[[последняя](#) | [позднее](#) | [раньше](#)] [Министерство лесного хозяйства Республики Беларусь WOOD.RU, 10/06/19 15:31](#)

Следующие и предыдущие новости

- 10/06 В Красногорском лесничестве собрали двадцать кубометров мусора ([позднее](#))
- 10/06 Кировская область. Госинспекторы проводят регулярные рейды на охраняемых территориях ([позднее](#))
- 10/06 В Тункинском районе Бурятии потерпел аварию самолёт Ан-2, обрабатывавший леса от сибирского шелкопряда ([позднее](#))
- 10/06 В Псковской области успешно завершён весенний лесокультурный период ([позднее](#))
- 10/06 Беларусь. Специалисты по защите лесов исследуют порубочные остатки (10/06/19 15:31)
- 10/06 Проблемные вопросы развития пчеловодства обсудили в Беларуси ([раньше](#))
- 10/06 Ленинградская область будет вести биржевую торговлю продукцией ЛПК ([раньше](#))
- 10/06 Реализацию национального проекта "Сохранение лесов" обсудили на Байкальском гражданском форуме ([раньше](#))
- 08/06 Около трёх тысяч аварийных деревьев уберут в Иркутске в 2019 году ([раньше](#))

[[последняя новость](#)]

Предыдущие новости схожей тематики

- 10/06 Проблемные вопросы развития пчеловодства обсудили в Беларуси
- 07/06 8 июня на Алтае планируют начать обработку против непарного шелкопряда
- 03/06 В Башкортостане провели борьбу с сибирским шелкопрядом
- 03/06 В Иркутской области начата работа по борьбе с сибирским шелкопрядом
- 24/05 Часть остатков круглой древесины в Беларуси в текущем году решено направить на экспорт
- 24/05 В Беларуси определяют самую "возрастную" лесную династию
- 21/05 В Курганской области проведено контрольное обследование очага лесного вредителя
- 21/05 Беларусь. В лесном фонде Минлесхоза в 2019 году построят 17 лесохозяйственных дорог
- 17/05 На СП ЗАО "МАЗ-МАН" прошло выездное заседание рабочей группы Министерства лесного хозяйства Республики Беларусь
- 16/05 Беларусь. Дополнительные системы видеонаблюдения появятся в этом году в тринадцати лесхозах Витебской области

[[архив новостей и поиск](#)]

Последние новости отрасли

- 11/06 В Лубянском лесотехническом колледже начался приём документов на поступление
- 11/06 Специалисты ФБУ "Рослесозащита" приняли участие в форуме Европейского Совета по уходу за деревьями
- 11/06 Инвестиции в расширение Истринской площадки АО "Архбум" до 2021 года составят более 3,8 млрд рублей
- 11/06 Тюменская область и "СПбМТСБ" подписали соглашение о сотрудничестве
- 11/06 Хабаровский край. В Амгунском лесничестве прошла экологическая акция
- 11/06 В Ярославле состоялось заседание общественного совета при региональном департаменте лесного хозяйства
- 11/06 В лесничествах Воронежской области прошли мероприятия в рамках информационной кампании "Останови огонь"
- 11/06 Состоялось координационное совещание представителей управления лесами Белгородской области и Центра защиты леса Воронежской области
- 11/06 270 тысяч сеянцев лесных культур хвойных пород посадили во Владимирской области в ходе весенних лесовосстановительных мероприятий

Присылайте нам отраслевые новости

Вы можете без предупреждения и предварительной договоренности присылать новости или пресс-релизы, имеющие отношение к лесной и смежным отраслям промышленности, по адресу news@wood.ru (публикация бесплатна).

Ваша информация будет опубликована в разделе "Новости лесной отрасли", если она будет достоверной и не будет иметь ярко выраженную рекламную направленность. Рекламные материалы различных форматов могут быть размещены на портале WOOD.RU на коммерческой основе.

Решение о публикации того или иного материала принимает редактор портала. Чаще всего уведомления о публикации новостной информации или отказе от нее не высылаются, присланные новости и пресс-релизы не рецензируются.

Кроме этого, вы можете прислать по адресу news@wood.ru ссылку на актуальную отраслевую новость, размещенную в каком-либо средстве массовой информации. Редакция WOOD.RU также будет вам благодарна, если при обнаружении неточности в опубликованной на страницах портала новости вы сообщите о ней.

Используйте наши отраслевые новости

Если вы хотели бы использовать оригинальный раздел портала WOOD.RU "Новости лесной отрасли" для публикации материалов в собственном издании, обязательно ознакомьтесь с [условиями использования новостей лесной отрасли](#).

Внимание! Публикация любых материалов сервера, в том числе отраслевых новостей, без явного указания портала WOOD.RU (www.wood.ru) в качестве источника информации запрещена.



Тест: Почему вас не любят деньги?

Узнайте какие мысли мешают вам зарабатывать в 2р больше!

Узнать больше

yurkovskaya.com

Яндекс.Директ 18+



© «Альдема», WOOD.RU E-mail: info@wood.ru
При использовании информации ссылка на WOOD.RU обязательна.

РЕЙТИНГ 232016678 mail.ru 14187 338.0	openstat
Hot/ogg 38248924 +3455	000000004 WWW.WOOD.RU
учебный центр АЛЬДЕМА	SibWeb